

# Netwerkaart jongeren

Organisaties die de mentale gezondheid van jongeren bevorderen

## Inzicht in het netwerk van organisaties die de gevolgen van de coronacrisis op jongeren inperken

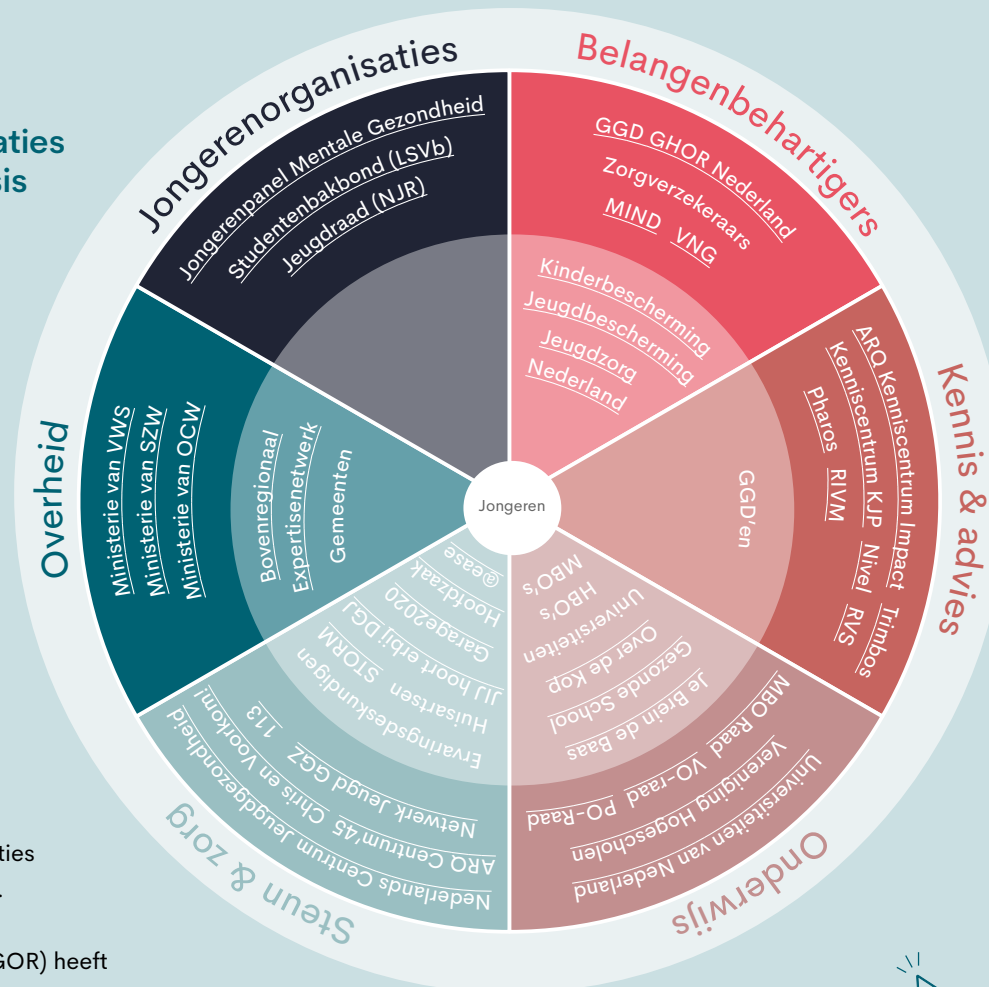
Deze kaart helpt organisaties bij het vinden van partijen die zich inzetten voor jongeren die nu mentale klachten ervaren ten gevolge van de coronacrisis. De kaart geeft de partijen weer die betrokken zijn bij het organiseren van de ondersteuning aan jongeren met het oog op mentale gezondheid in het algemeen en het inperken van de impact van de coronacrisis.

De organisaties zijn ingedeeld in categorieën op basis van hun kernactiviteiten. Een deel van de partijen is ook actief op andere gebieden uit het overzicht. Dit overzicht is niet volledig, maar geeft wel inzage.

De **binnenste cirkel** toont regionaal georganiseerde organisaties, terwijl de **buitenste cirkel** de organisaties toont die ondersteuning bieden op landelijk niveau.

Het Netwerk Gezondheidsonderzoek bij Rampen (GOR) heeft deze kaart opgesteld. Het Netwerk GOR bestaat uit lokale GGD'en, GGD GHOR Nederland, RIVM, Nivel en ARQ. Deze kaart is onderdeel van de [Integrale Gezondheidsmonitor COVID-19](#).

Deze kaart is in 2023 opgesteld. Aanvullingen op deze kaart? Geef het aan ons door via [impact@arq.org](mailto:impact@arq.org).



### Legenda

- Partijen die de belangen behartigen van jongeren en/of professionals
- Organisaties die kennis en advies geven aan en over jongeren die niet goed in hun vel zitten
- Onderwijsinstellingen en -organisaties die kunnen bijdragen aan de mentale gezondheid van jongeren
- Organisaties die jongeren mentale ondersteuning en psychosociale zorg bieden
- Overheidsorganisaties die zich op jongeren richten op regionaal en landelijk niveau
- Organisaties voor jongeren door jongeren



Klik op een organisatie om de website te bezoeken. De namen van de organisaties staan op de achterzijde uitgeschreven.



## Regionale partijen

Jeugdbescherming  
Jeugdzorg Nederland  
Raad voor de Kinderbescherming  
Bovenregionaal Expertisenetwerk Jeugd  
Garage2020  
JIJ hoort erbij  
GGD'en  
Gemeenten  
@ease  
STORM (Strong Teens and Resilient Minds)  
Hoofdzaak  
Dienst Gezondheid en Jeugd (DGJ)  
Huisartsen  
Ervaringsdeskundigen  
Je Brein de Baas  
MBO-scholen  
HBO-scholen  
Universiteiten  
Gezonde School  
Over de Kop

## Landelijke partijen

Vereniging van Nederlandse Gemeenten (VNG)  
Ministerie van Sociale Zaken en Werkgelegenheid  
Ministerie van Onderwijs, Cultuur en Wetenschap  
Ministerie van Volksgezondheid, Welzijn en Sport  
Rijksinstituut voor Volksgezondheid en Milieu (RIVM)  
Raad voor Volksgezondheid & Samenleving (RVS)  
Nederlands Centrum Jeugdgezondheid (NCJ)  
Netwerk Jeugd GGZ  
Jongerenpanel Mentale Gezondheid  
Nationale Jeugdraad (NJR)  
Landelijke Studentenvakbond (LSVb)  
113 Zelfmoordpreventie  
Kenniscentrum Kinder- en Jeugdpsychiatrie  
ARQ Kenniscentrum Impact van Rampen en Crises  
ARQ Centrum'45  
Chris en Voorkom!  
Universiteiten van Nederland  
Vereniging Hogescholen  
MBO Raad  
VO-raad  
PO-Raad  
Zorgverzekeraars  
GGD GHOR Nederland  
Nivel  
Trimbos  
Pharos  
MIND



**ARQ Nationaal Psychotrauma Centrum**

Nienoord 5, 1112 XE Diemen

☎ 088 330 51 75

✉ [impact@arq.org](mailto:impact@arq.org)

🌐 [www.arq.org](http://www.arq.org)