

ARQ

Centrum'45



Kliniek
ARQ Centrum'45

Kliniek ARQ Centrum'45

ARQ Centrum'45 is een landelijk centrum voor specialistische diagnostiek en behandeling van mensen met complexe psychotraumaklachten. De kliniek is een onderdeel van ARQ Centrum'45 en is gevestigd in Oegstgeest.

In de kliniek worden reguliere en hoog intensieve klinische behandelingen aangeboden aan mensen met ernstige posttraumatische stressklachten (PTSS) als gevolg van verlies, oorlog, vervolging en/of (seksueel) geweld.

Deze ervaringen hebben ertoe geleid dat zich klachten hebben ontwikkeld, zoals spanningen, nachtmerries, angsten, boosheid en een continu gevoel van onveiligheid.

Reguliere opname

Om in aanmerking te komen voor een behandeling in de kliniek is het noodzakelijk dat iemand is ingebed in de specialistische GGZ. Tijdens de opname blijft de verwijzer nauw betrokken zodat deze, bij ontslag uit de kliniek, de behandeling kan voortzetten.

In de kliniek behandelen we verschillende doelgroepen op meerdere afdelingen:

- Beroepsgerelateerden (veteranen, politiemedewerkers, brandweerlieden, ambulancepersoneel).
- Vluchtelingen, asielzoekers, ongedocumenteerden en slachtoffers van mensenhandel (met en zonder tolk).
- Mensen met complexe PTSS met destructief gedrag (voor meer informatie over deze doelgroep zie de betreffende pagina's op onze website).



Behandeling

Pretreatment

De behandeling binnen een reguliere opname start met een voorbereidende pre-treatment-fase van ongeveer vijf gesprekken en vindt poliklinisch en/of (deels) online plaats. Het doel hiervan is om de patiënt te informeren over de inhoud van de behandeling en om tot commitment voor de behandeling te komen. Aan het einde van de pre-treatment wordt in samenspraak met de patiënt besloten of wel of niet wordt overgegaan tot een opname in de kliniek. Wanneer besloten wordt tot opname, wordt er een behandelovereenkomst afgesloten.

Behandeling

- De behandeling is gericht op traumaverwerking en op het aanleren van vaardigheden om met heftige emoties om te gaan.
- De behandeling bestaat uit meerdere therapie-onderdelen, zoals individuele traumatherapie, exposure in vivo, vaktherapie (zoals beeldende therapie, psychomotorische therapie en muziektherapie) en vaardigheidstraining.
- Gedurende de opname vindt regelmatig een patiëntevaluatie plaats. Ook de verwijzer wordt bij alle evaluaties betrokken, zodat die na de opname direct de vervolgbehandeling weer kan overnemen.
- In de laatste fase van opname wordt gewerkt aan het goed afronden van de behandeling, het voorbereiden van de terugkeer naar huis en afscheid nemen van het behandelteam.
- Een opname duurt maximaal 33 weken.

Contact met belangrijke naasten

Gedurende de hele opname worden eventuele belangrijke naasten betrokken bij de behandeling. Tijdens de opname verblijven patiënten door de week in de kliniek. In de weekenden zijn patiënten thuis om het geleerde in praktijk te brengen en de verbinding met thuis te houden.

Hoog intensieve klinische therapie

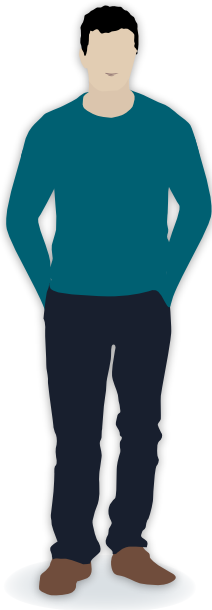
Onze hoog intensieve traumagerichte behandelingen zijn bedoeld voor patiënten die elders een op traumaverwerking gerichte behandeling krijgen en door middel van een kort intensief klinisch programma een versnelling willen geven aan hun behandeling, en voor patiënten die middels een kort hoog intensief traject de mogelijkheid tot vermindering binnen een ambulante behandeling willen tegengaan. Binnen de hoog intensieve opnames zijn er twee behandelmogelijkheden:

- **Hoog Intensieve Trauma Therapie (HITT)**

De HITT bestaat uit een opname van een week (zondagavond tot en met zaterdagochtend), waarbij een patiënt gedurende een week 5 sessies Imaginaire Exposure en 5 sessies EMDR volgt.

- **Hoog Intensieve Narratieve Exposure Therapie (HI-NET)**

De HI-NET bestaat uit een opname van twee weken (tweemaal van zondagavond tot en met zaterdagochtend), waarbij een patiënt gedurende twee weken, 16 sessies Narratieve Exposure Therapie en 4 sessies beeldende therapie volgt. Hiernaast krijgen zowel de HITT als de HI-NET patiënten trauma sensitieve yoga en psycho-educatie. Zowel de HITT als de HI-NET moeten ingebed zijn in een lopende ambulante (trauma) behandeling elders, waar de behandeling na de HITT/HI-NET weer wordt voortgezet.



Voor meer informatie over de HITT en HI-NET zijn aparte folders beschikbaar.

Aanmelding, intake en verblijf

Verwijzing nodig

Voor aanmelding voor een klinische behandeling is een verwijzing nodig van een huisarts, vrijgevestigd psychiater, bedrijfsarts (bij de politie) of regiebehandelaar. Twijfelt u of uw patiënt geschikt is voor een klinische behandeling stel ons dan een consultatievraag via www.123consultatie.nl of bel naar het spreekuur van de kliniek (op werkdagen van 16.00 tot 17.00 uur, 070 – 519 15 00).

Intakeprocedure op maat

Iedere vorm van opname, regulier of hoog intensief, heeft een intakeprocedure op maat. Een intake leidt niet vanzelfsprekend tot het advies voor behandeling in de kliniek. Wanneer besloten wordt een patiënt niet op te nemen, wordt er meegedacht over een passend traject.

Het verblijf in de kliniek

De kliniek heeft drieëntwintig eenpersoons slaapkamers. Een aantal slaapkamers heeft een eigen douche en toilet, andere kamers hebben gedeeld sanitair. De patiënten die komen voor een hoog intensieve behandeling hebben altijd een kamer met gedeeld sanitair. Samen met de medepatiënten van de zelfde doelgroep volgt men groeps-onderdelen van de behandeling en eet en recreëert men samen.

Het behandelteam

Het behandelteam van de kliniek bestaat uit sociotherapeuten, systeemtherapeuten, (GZ- en klinisch-) psychologen, psychotherapeuten, psychiaters, een verpleegkundig specialist, maatschappelijk werkers, activiteitenbegeleiders en muziek-, beeldend- en psychomotorische therapeuten.

ARQ Centrum'45

Locatie Oegstgeest

Rijnzichtweg 35
2342 AX Oegstgeest
T 071 – 519 15 00

arq.org/arq-organisaties/arq-centrum45



Team Aanmeldingen

T 088 – 330 55 11 (bereikbaar ma t/m vr van 9.00-10.00 uur)
Of ga naar arq.org en lees meer over het verwijzen van patiënten
onder *Behandeling/Uw patiënt verwijzen*

Spreekuur kliniek

T 071 – 519 15 00 (bereikbaar ma t/m vr van 16.00-17.00 uur)