

De weg naar een inclusieve GGZ

Mensen die behoren tot een minderheidsgroep hebben vaak meer psychische problemen dan mensen die behoren tot de meerderheid. Toch maken zij minder gebruik van de geestelijke gezondheidszorg (ggz) en ontvangen ze vaak niet de juiste zorg.



Aanhoudende of verergerende psychische klachten



Grote gezondheidsverschillen



Langere wachtlijsten en hogere kosten



Wetenschappelijk onderzoek

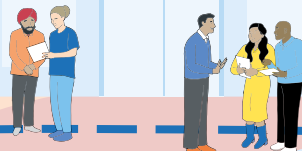
Doel: Weten hoe we mensen vanuit hun specifieke context het beste helpen en diagnostisch in beeld brengen.

Hoe:

Inclusief onderzoek stimuleren

Kenniscentrum

Kennis ontwikkelen, bundelen en verspreiden



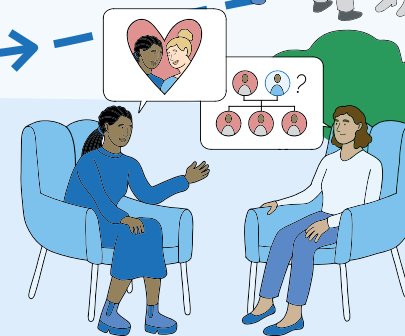
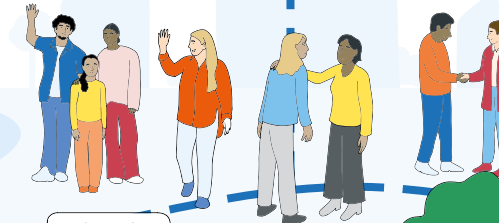
Onderwijs en opleiding

Doel: Zorgverleners hebben kennis en vaardigheden om diversiteit-sensitieve zorg te geven.

Hoe:

Structurele aandacht voor diversiteits-sensitieve zorg in alle basisopleidingen

Passende zorg voor iedereen



Behandelpraktijk, diagnostiek en beleid

Doel: In de behandelkamer is meer aandacht voor de invloed van context en cultuur. Er wordt beleid gemaakt dat inclusie stimuleert.

Hoe:

Kennis delen over bruikbaarheid diagnostische tests

Consultatie

Praktijkrichtlijnen ontwikkelen